



Tjek dit forbrug



El Vand Fjernvarme

Energi Fyn VandCenter Syd Fjernvarme Fyn



God idé at aflæse dine målere

Denne bog er en stor hjælp, hvis du vil have styr på dit forbrug af el, vand og varme. Ikke kun af hensyn til miljøet og ressourceforbruget, men også i forhold til din egen økonomi.

Vand- og varmeanlægget fungerer normalt problemfrit, men en ventil kan blive defekt, en måler kan svinge, eller en utæthed kan opstå. Så selvom det er sjældent, der opstår problemer, er det absolut en god idé at kontrollere dit forbrug.

Du kan bruge denne bog til at føre jævnligt kontrol. På den måde kan du opdage, hvis der opstår uregelmæssigheder i dit forbrug.



Følg dit elforbrug og spar penge

Det kan godt betale sig at holde øje med dit elforbrug. Øget opmærksomhed på dit forbrug vil typisk give dig en besparelse på 7-10 procent om året.

Oftentimes vil der være penge at spare blot ved at ændre vaner i dagligdagen og med en ekstra indsats kan du nemt gøre dit forbrug mere klimavenligt og din elregning mindre.

Få overblik med vores app

Som kunde hos Energi Fyn kan du følge dit forbrug i vores app og ved at logge ind på vores hjemmeside.

Du kan følge dit forbrug helt ned på timebasis og nemt få et overblik over dit forbrug.

Du kan også sammenligne dit forbrug med gennemsnitsforbruget i husstande af samme størrelse og på den måde tjekke, om dit elforbrug er højt eller lavt.

Sluk på kontakten

En familie bruger i gennemsnit 400 kWh om året alene på standbystrøm. Sluk helt for de apparater, du ikke bruger eller brug et tænd-/sluk ur. Især ældre apparater og apparater tilsluttet internettet kan have et højt standbyforbrug.

Spar når du vasker

Fyld vaskemaskinen op og sæt temperaturen ned, når du vasker tøj. Halverer du temperaturen fra 40 til 20 grader, kan du spare 55 procent af elforbruget. I vaskemaskinens manual kan du se, hvilke programmer der har det lavest energiforbrug. ECO programmer vasker typisk længere tid, men bruger mindre strøm og vand.

Du kan også med fordel hænge tøjet til tørre i stedet for at bruge tørretumbleren.

Find strømlugerne i din bolig

Har du mistanke om, at ét eller flere af dine apparater bruger uhensigtsmæssigt meget strøm? Så kan du låne et sparometer hos Energi Fyn.

Sparometeret gør det muligt at måle elforbruget på de enkelte apparater og dermed blive klogere på, hvor synderen er placeret.

Du kan finde flere gode råd på energifyn.dk/energisparetips.



Udnyt din varme bedst muligt

Du kan gøre meget for at udnytte din varme bedst muligt. Det er både godt for miljøet og for din varmeregning.

Boligens rum

Boligens rum benyttes forskelligt. Derfor er der forskel på, hvilken temperatur, der er passende. For de fleste giver en stuetemperatur på 21°C velvære. Ønsker man en lavere temperatur i tilstødende rum, bør døren være lukket, da det koldere rum vil trække varme fra de andre. Dette kan bevirke, at der bliver fodkoldt. Som tommelfingerregel er det en god idé at have mindst 16°C i alle rum. Men vær opmærksom på at for hver grad temperaturen hæves, stiger varmekonsumet med ca. 5 %.

Brug alle radiatorer

Brug altid alle radiatorer i samme rum. Det giver den mest behagelige varme og den bedste varmeøkonomi. Der er intet at spare ved at skrue helt op for en enkelt radiator og lukke for de andre. Faktisk bruger én radiator, der er fuldt opvarmet,

ofte mere varme end to eller tre, der kører på kvart drift. Når radiatoren fungerer, som den skal, er den varm i toppen og kold i bunden. Husk, at en radiator aldrig bør tildækkes eller afskærmes. En sofa eller reol bør således ikke placeres lige foran en radiator.

Det varme vand

Temperaturen på det varme vand fra hånen bør være mindst 50°C og højst 55°C. Ved temperaturer over 55°C i vandvarmeren opstår der risiko for kalkdannelser i varmtvandssystemet.

Følg dit varmekonsum

Ved at følge dit varmekonsum i eksempelvis dette hæfte bliver du bevidst om at spare.

Som kunde hos Fjernvarme Fyn kan du også nemt følge dit forbrug på internettet ved at gå ind på www.fjernvarmefyn.dk under 'Selvbetjening' og 'Følg dit forbrug'. Eller du kan benytte Fjernvarme Fyns app på din mobiltelefon eller tablet.

Fokus på vandregningen

Undgå en stor vandregning

Mange husstande overraskes hvert år af en ekstra stor vandregning på grund af utætte vandinstallationer. Det kan du undgå, hvis du jævnligt aflæser din vandmåler – og reagerer, hvis du pludselig bruger mere vand, end du plejer.

Tjek dit vandforbrug

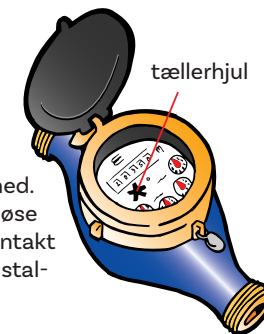
Vandspild kan forekomme ved bl.a. en utæt sikkerhedsventil ved varmtvandsbeholderen, dryppende vandhaner eller løbende WC-cisterner. Et toilet, der løber, kan hurtigt koste 5.000-30.000 kr. ekstra om året. Hvis vandet for alvor løber i toiletet, kan det blive over 150.000 kr. ekstra om året.

Utætheder i fx vandrør under gulve kan også give et meget stort vandspild. Den nemmeste måde at holde øje med de skjulte vandinstallationer er, at du aflæser dit forbrug mindst en gang om måneden. Sker der udsving, kan det være tegn på utæthed.

Test for utætheder

Du kan teste, om husets vandinstallationer er utætte. Sørg for, at der ikke bruges vand noget sted i huset, og tjek så vandmåleren.

Bevæger tællerhjulet sig (se illustration), er det tegn på en utæthed. Kan du ikke finde og løse problemet selv, så kontakt en autoriseret VVS-installatør.



Dit ansvar

Som grundejer har du ansvar for vandledningen ud til skel. Vandledningen fører vand ind til huset, og er der problemer her, kan det ikke ses på tælleren. Du skal derfor være særligt opmærksom, hvis du hører en susende lyd i dine installationer eller oplever unormalt meget vand på din grund. Det kan være et tegn på, at der er noget galt.

Fjernaflæste målere på vej

Frem mod 2025 installerer vi fjernaflæste vandmålere hos alle vores kunder. Så bliver det endnu nemmere at holde øje med dit vandforbrug. Du får direkte besked, når det er din tur til at få ny måler.

Tilmeld dig vores sms-service på vandcenter.dk/sms.



måned:

år:

Dato	Fjernvarme				Vand		EI	
	Temperatur °C Frem	Retur	Aflæsning af måler m ³	Aflæsning af måler GJ	Forbrug pr. døgn m ³	GJ	Aflæsning af måler	Forbrug pr. døgn
	X	X	X	X	X	X	X	X
31								
30								
29								
28								
27								
26								
25								
24								
23								
22								
21								
20								
19								

18								
17								
16								
15								
14								
13								
12								
11								
10								
9								
8								
7								
6								
5								
4								
3								
2								
1								
	X	X	X	X	X	X	X	X

NB: Kontrollbogen føres fra neden

måned:

år:

Dato	Fjernvarme				Vand		EI	
	Temperatur °C Frem	Temperatur °C Retur	Aflæsning af måler m ³	Aflæsning af måler GJ	Forbrug pr. døgn m ³	Forbrug pr. døgn GJ	Aflæsning af måler	Forbrug pr. døgn
	X	X	X	X	X	X	X	X
31								
30								
29								
28								
27								
26								
25								
24								
23								
22								
21								
20								
19								

18								
17								
16								
15								
14								
13								
12								
11								
10								
9								
8								
7								
6								
5								
4								
3								
2								
1								
	X	X	X	X	X	X	X	X

NB: Kontrollbogen føres fra neden

måned:

år:

Dato	Fjernvarme				Vand		EI	
	Temperatur °C Frem	Temperatur °C Retur	Aflæsning af måler m ³	Aflæsning af måler GJ	Forbrug pr. døgn m ³	Forbrug pr. døgn GJ	Aflæsning af måler	Forbrug pr. døgn
	X	X	X	X	X	X	X	X
31								
30								
29								
28								
27								
26								
25								
24								
23								
22								
21								
20								
19								

18								
17								
16								
15								
14								
13								
12								
11								
10								
9								
8								
7								
6								
5								
4								
3								
2								
1								
	X	X	X	X	X	X	X	X

NB: Kontrollbogen føres fra neden

måned:

år:

Dato	Fjernvarme				Vand		EI	
	Temperatur °C Frem	Temperatur °C Retur	Aflæsning af måler m ³	Aflæsning af måler GJ	Forbrug pr. døgn m ³	Forbrug pr. døgn GJ	Aflæsning af måler	Forbrug pr. døgn
	X	X	X	X	X	X	X	X
31								
30								
29								
28								
27								
26								
25								
24								
23								
22								
21								
20								
19								

18								
17								
16								
15								
14								
13								
12								
11								
10								
9								
8								
7								
6								
5								
4								
3								
2								
1								
	X	X	X	X	X	X	X	X

NB: Kontrollbogen føres fra neden

måned:

år:

Dato	Fjernvarme				Vand		EI	
	Temperatur °C Frem	Temperatur °C Retur	Aflæsning af måler m ³	Aflæsning af måler GJ	Forbrug pr. døgn m ³	Forbrug pr. døgn GJ	Aflæsning af måler	Forbrug pr. døgn
	X	X	X	X	X	X	X	X
31								
30								
29								
28								
27								
26								
25								
24								
23								
22								
21								
20								
19								

18								
17								
16								
15								
14								
13								
12								
11								
10								
9								
8								
7								
6								
5								
4								
3								
2								
1								
	X	X	X	X	X	X	X	X

NB: Kontrollbogen føres fra neden

måned:

år:

Dato	Fjernvarme				Vand		EI	
	Temperatur °C Frem	Temperatur °C Retur	Aflæsning af måler m ³	Aflæsning af måler GJ	Forbrug pr. døgn m ³	Forbrug pr. døgn GJ	Aflæsning af måler	Forbrug pr. døgn
	X	X	X	X	X	X	X	X
31								
30								
29								
28								
27								
26								
25								
24								
23								
22								
21								
20								
19								

18								
17								
16								
15								
14								
13								
12								
11								
10								
9								
8								
7								
6								
5								
4								
3								
2								
1								
	X	X	X	X	X	X	X	X

NB: Kontrollbogen føres fra neden

måned:

år:

Dato	Fjernvarme				Vand		EI	
	Temperatur °C Frem	Temperatur °C Retur	Aflæsning af måler m ³	Aflæsning af måler GJ	Forbrug pr. døgn m ³	Forbrug pr. døgn GJ	Aflæsning af måler	Forbrug pr. døgn
	X	X	X	X	X	X	X	X
31								
30								
29								
28								
27								
26								
25								
24								
23								
22								
21								
20								
19								

18								
17								
16								
15								
14								
13								
12								
11								
10								
9								
8								
7								
6								
5								
4								
3								
2								
1								
	X	X	X	X	X	X	X	X

NB: Kontrollbogen føres fra neden

måned:

år:

Dato	Fjernvarme				Vand		EI	
	Temperatur °C Frem	Temperatur °C Retur	Aflæsning af måler m ³	Aflæsning af måler GJ	Forbrug pr. døgn m ³	Forbrug pr. døgn GJ	Aflæsning af måler	Forbrug pr. døgn
	X	X	X	X	X	X	X	X
31								
30								
29								
28								
27								
26								
25								
24								
23								
22								
21								
20								
19								

18								
17								
16								
15								
14								
13								
12								
11								
10								
9								
8								
7								
6								
5								
4								
3								
2								
1								
	X	X	X	X	X	X	X	X

NB: Kontrollbogen føres fra neden

måned:

år:

Dato	Fjernvarme				Vand		EI	
	Temperatur °C Frem	Temperatur °C Retur	Aflæsning af måler m ³	Aflæsning af måler GJ	Forbrug pr. døgn m ³	Forbrug pr. døgn GJ	Aflæsning af måler	Forbrug pr. døgn
	X	X	X	X	X	X	X	X
31								
30								
29								
28								
27								
26								
25								
24								
23								
22								
21								
20								
19								

18								
17								
16								
15								
14								
13								
12								
11								
10								
9								
8								
7								
6								
5								
4								
3								
2								
1								
	X	X	X	X	X	X	X	X

NB: Kontrollbogen føres fra neden

måned:

år:

Dato	Fjernvarme				Vand		EI	
	Temperatur °C Frem	Temperatur °C Retur	Aflæsning af måler m ³	Aflæsning af måler GJ	Forbrug pr. døgn m ³	Forbrug pr. døgn GJ	Aflæsning af måler	Forbrug pr. døgn
	X	X	X	X	X	X	X	X
31								
30								
29								
28								
27								
26								
25								
24								
23								
22								
21								
20								
19								

18								
17								
16								
15								
14								
13								
12								
11								
10								
9								
8								
7								
6								
5								
4								
3								
2								
1								
	X	X	X	X	X	X	X	X

NB: Kontrollbogen føres fra neden

måned:

år:

Dato	Fjernvarme				Vand		EI	
	Temperatur °C Frem	Temperatur °C Retur	Aflæsning af måler m ³	Aflæsning af måler GJ	Forbrug pr. døgn m ³	Forbrug pr. døgn GJ	Aflæsning af måler	Forbrug pr. døgn
	X	X	X	X	X	X	X	X
31								
30								
29								
28								
27								
26								
25								
24								
23								
22								
21								
20								
19								

18								
17								
16								
15								
14								
13								
12								
11								
10								
9								
8								
7								
6								
5								
4								
3								
2								
1								
	X	X	X	X	X	X	X	X

NB: Kontrollbogen føres fra neden

måned:

år:

Dato	Fjernvarme				Vand		EI	
	Temperatur °C Frem	Temperatur °C Retur	Aflæsning af måler m ³	Aflæsning af måler GJ	Forbrug pr. døgn m ³	Forbrug pr. døgn GJ	Aflæsning af måler	Forbrug pr. døgn
	X	X	X	X	X	X	X	X
31								
30								
29								
28								
27								
26								
25								
24								
23								
22								
21								
20								
19								

18								
17								
16								
15								
14								
13								
12								
11								
10								
9								
8								
7								
6								
5								
4								
3								
2								
1								
	X	X	X	X	X	X	X	X

NB: Kontrollbogen føres fra neden

Udgivet af



ADMINISTRATIONS SERVICE FYN

Administrationservice Fyn er et kunde- og afregningsselskab, der ejes og administreres af Energi Fyn. Vi håndterer cirka 560.000 afregningsforhold inden for el, gas, bredbånd, fjernvarme, vand, kloak og renovation. Administrationservice Fyn består af tre hovedafdelinger: Kundecenter, Inkasso og Afregning.

Håndteringen af fjernvarme, vand og renovation sker på vegne af og i tæt samarbejde med Fjernvarme Fyn, VandCenter Syd og Odense Renovation samt en lang række andre energiselskaber. De øvrige forsyningsarter håndteres på vegne af Vores Elnet, Energi Fyn Handel og Energi Fyn Bredbånd.



EnergiFyn

www.energifyn.dk



FJERNVARME FYN

www.fjernvarmefyn.dk



VandCenterSyd

DIT VAND · VORES ELEMENT

www.vandcenter.dk