



Descărcarea
deșeurilor
importate

Bun venit la Fjernvarme Fyn Energie din deșeuri

Informații pentru șoferi privind înregistrarea, cântărirea și descărcarea deșeurilor, parcare etc.



FJERNVARME FYN

Bun venit la Fjernvarme Fyn Energie din deșeuri

Fjernvarme Fyn Energie din deșeuri primește zilnic cantități mari de deșeuri, care sunt utilizate pentru termoficare. O parte din deșeuri este din import.

În această foaie volantă puteți citi despre ce trebuie să știți când descărcați deșeurile din import.

Parcarea

Când sosiți la Fjernvarme Fyn la adresa Havnegade 120, trebuie să utilizați zona de parcare din fața clădirii principale de la Poarta 1. Rețineți: acest spațiu este numai pentru parcarea temporară în timp ce vă predați documentele la recepție. Documentele pot fi predate în următoarele perioade:

De luni până joi, între orele 7.00 dimineața – 3.00 după amiaza,

Vineri între orele 7.00 dimineața – 2.00 după amiaza



Înregistrarea

La recepție, veți primi un permis și un număr de acces de care veți avea nevoie la deschiderea barierei pentru zona de descărcare.



Vă rugăm să rețineți: în hala de descărcare există la un moment dat loc doar pentru două camioane cu deșeuri din import. Prin urmare, dacă mai multe camioane ajung în același timp, va trebui să așteptați.

Introducerea codului și cântărirea camionului

Când ajungeți la barieră, opriți-vă, țineți permisul în fața cititorului de carduri și introduceți codul pe care l-ați primit. Camionul este cântărit automat în timp ce stați lângă barieră.



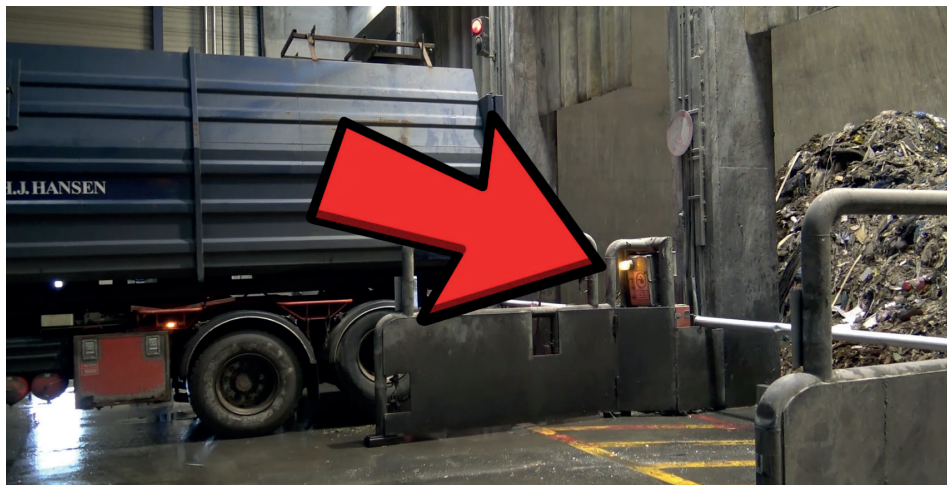
În hala de descărcare

Când ajungeți în zona de descărcare, alegeți unul dintre compartimentele de la 5 la 9. Vă rugăm să rețineți: puteți utiliza numai compartimentele cu lumină verde. Nu utilizați un compartiment cu lumină roșie.



Parcarea în compartiment

Când dați înapoi în compartiment, opriți când lumina portocalie de la capăt începe să clipească.



Deschiderea barierei

Pregătiți-vă camionul pentru descărcare înainte de a deschide bariera.

Pentru a deschide bariera spre silozul de deșeuri, apăsați butonul de sub săgeata roșie de-a lungul părții laterale a zonei.



Important:

Din motive de siguranță, nu intrați în zona roșie când bariera este ridicată.

În caz de accident

Dacă cineva cade în siloz, apăsați imediat butonul roșu de la capăt. În spațiile de încărcare 2 și 9 există un buton. Atunci macaralele se vor opri.



Curățarea

După ce ați descărcat deșeurile, deplasați camionul ușor înainte până când lumina portocalie nu mai clipește și bariera este coborâtă.

Este important să curățați zona utilizând uneltele prevăzute de-a lungul părții laterale. Nu uitați să le puneți la loc după ce ați terminat.



Pentru a preveni cozile, nu faceți pauze în hala de descărcare. Pentru acest lucru puteți fi amendat cu 2.500 DKK.

Părăsiți hala de descărcare imediat după descărcare și curățare.

Înregistrarea și parcare

Când ajungeți la bariera de la ieșire, țineți pur și simplu permisul în fața cititorului de carduri. Autovehiculul este cântărit automat în același timp.

Bariera va fi ridicată și vă puteți opri în zona de parcare din dreapta ieșirii, în timp ce predați permisul și vă primiți documentele. Rețineți că și acest spațiu este numai pentru opriri de scurtă durată - nu pentru parcare pe termen lung.



După v-ați predat permisul și v-ați ridicat documentele la recepție, puteți pleca.

Procedura în caz de incendiu și accidente serioase

1. Dați alarma	Contactați serviciile de urgență la tel. 112.
2. Spune-le:	1. Cine sună 2. Ce s-a întâmplat 3. Unde s-a întâmplat Fjernvarme Fyn Havnegade 120 DK-5000 Odense C
3. Spune-le	Informați apoi camera de control, tel. 7924 1085.
Trusa de prim ajutor	Pentru accidente minore există o trusă de prim ajutor la camera de control.
Stingătoare portabile	Dacă au fost utilizate stingătoarele portabile, utilizatorul trebuie să se asigure că sunt înlocuite cu altele noi de la magazinele Fjernvarme Fyn.
Furtunuri de incendiu	Furtunurile de incendiu de la gurile de incendiu sunt destinate utilizării doar în caz de incendiu și nu trebuie scoase din locașuri.
Evacuarea	Dacă sună sirena cu înălțime variabilă a sunetului, instalația trebuie evacuată. Mergeți imediat la cel mai apropiat punct de întâlnire, care este camera de control.

Reguli de siguranță

Pe teritoriul Fjernvarme Fyn Energie din deșuri trebuie respectate regulile generale de siguranță rutieră. Din motive de siguranță, în hala de descărcare nu vă deplasați cu viteze mai mari de 10 km/h.

Dacă deteriorați sistemul barierei sau alte echipamente, trebuie să anunțați imediat camera de control. Costul reparației vi se va imputa.

Trebuie respectată procedura de descărcare a deșeurilor.

Pe teritoriul Fjernvarme Fyn nu aveți voie să conduceți sub influența drogurilor sau alcoolului.

Încălcarea regulilor de siguranță poate avea drept rezultat expulzarea imediată.



Fjernvarme Fyn Energie din deşuri

Havnegade 120

DK-5000 Odense C

kontakt@fjernvarmefyn.dk

www.fjernvarmefyn.dk



FJERNVARME FYN