



Aflæsning af  
importaffald

# Velkommen til Fjernvarme Fyn Affaldsenergi

Information til chauffører om registrering, vejning og aflæsning af affald, parkering med mere



FJERNVARME FYN

## Velkommen til Fjernvarme Fyn Affaldsenergi

Fjernvarme Fyn Affaldsenergi modtager dagligt store mængder affald, som bruges til produktion af fjernvarme. En del af affaldet er importeret. I denne folder kan du læse, hvad du skal være opmærksom på, når du skal aflæsse importaffald.

### Parkering

Når du kommer til Fjernvarme Fyns adresse på Havnegade 120, skal du benytte parkeringsbåsen foran hovedbygningen ved Port 1. Husk, at denne plads kun må bruges til midlertidig parkering, mens du afleverer dine papirer i receptionen. Du kan aflevere dine papirer i tidsrummet:

Mandag - torsdag kl. 07.00 - 15.00,

Fredag kl. 07.00 - 14.00.



### Registrering

I receptionen får du udleveret adgangskort og et nummer, som du skal bruge for at åbne bommen til aflæsningsområdet.



Bemærk, at der kun er plads til to lastbiler med importaffald ad gangen i aflæsningshallen. Der kan derfor opstå ventetid, hvis der ankommer flere lastbiler samtidig.

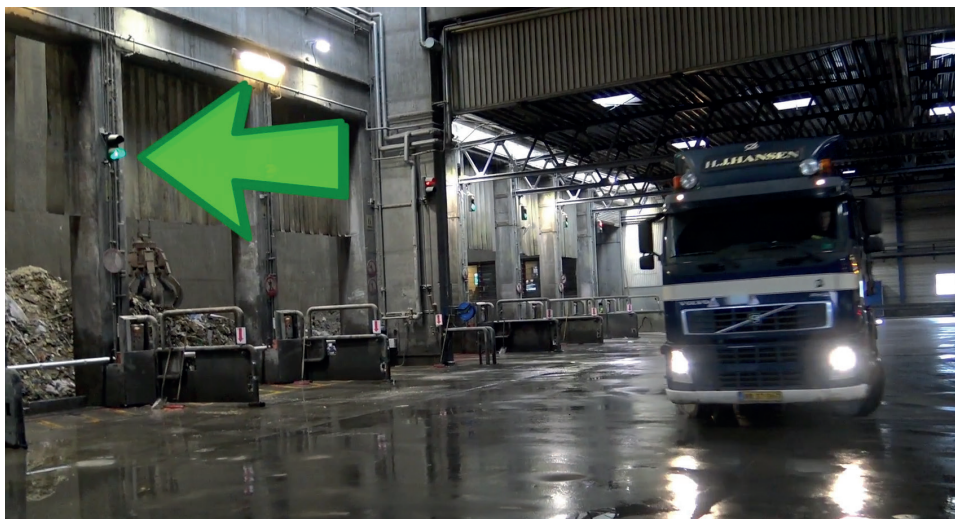
## Indtastning af kode og vejning af lastbil

Når du kommer frem til bommen, skal du standse, holde kortet op foran kortlæseren og indtaste den kode, du fik udleveret tidligere. Mens du holder ved bommen, vejes lastbilen automatisk.



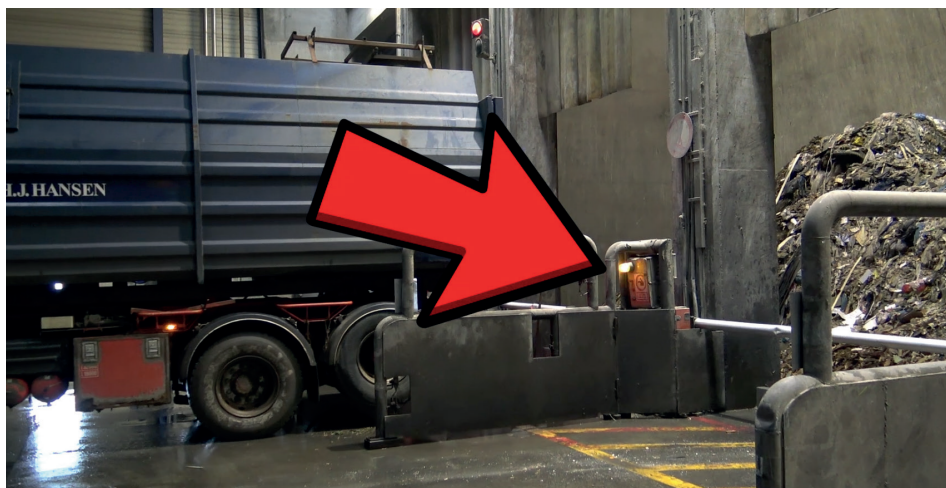
## I aflæsningshallen

Når du kommer til aflæsningsområdet, skal du vælge en af båsene 5-9. Vær opmærksom på, at du kun må anvende de båse, hvor der er grønt lys. Er der rødt lys, må båsene ikke anvendes.



## Placering i båsen

Når du bakker hen til båsen, skal du standse, når det orange lys for enden begynder at blinke.



## Åbning af bom

Inden du åbner bommen, skal du gøre din lastbil klar til aflæsning.

For at åbne bommen ind til affaldssiloen, skal du trykke på knappen under den røde pil langs siden af båsen.



## Vigtigt:

Af sikkerhedshensyn må det røde område ikke betrædes, når bommen er oppe.

## I tilfælde af uheld

Falder en person i affaldssiloen, skal du straks trykke på den røde knap for enden. Knappen er placeret ved aflæsningshul 2 og 9. Herefter stopper kranerne.



## Rengøring

Når du har læsset affaldet af, kører du lastbilen lidt frem og standser, når det orange lys holder op med at blinke, og bommen går ned.

Herefter er det vigtigt, at du rengør området med de redskaber, som du finder langs siden. Husk at stille dem på plads, når du er færdig.



For at undgå kø må du ikke holde pauser i aflæsningshallen. Overtrædelse af dette vil medføre en bøde på 2.500 kr.

Efter aflæsning og rengøring skal du derfor straks forlade aflæsningshallen.

## Registrering og parkering

Når du kommer til bommen ved udkørslen, skal du blot holde kortet op til kortlæseren. Samtidig vejes lastbilen igen automatisk.

Bommen går op, og du kan holde ind i parkeringsbåsen til højre for udkørslen, mens du afleverer dit kort og får dine papirer. Husk, at denne plads også kun må bruges til kortvarigt stop – ikke til længerevarende parkering.



Når du har afleveret dit kort og fået udleveret dine papirer i receptionen, er du klar til at køre videre.

## Procedure ved brand og alvorlige ulykker

<b>1. Alarmer</b>	Kontakt Alarmcentralen på telefon 112.
<b>2. Oplys</b>	<ol style="list-style-type: none"><li>1. Hvem ringer?</li><li>2. Hvad er der sket?</li><li>3. Hvor er det sket:</li></ol> <p>Fjernvarme Fyn Havnegade 120 5000 Odense C</p>
<b>3. Informer</b>	Informer dernæst kontrolrummet på telefon 79 24 10 85.
<b>Nødhjælpkasse</b>	Til mindre uheld er der en nødhjælpkasse ved kontrolrummet.
<b>Håndslukkere</b>	Hvis håndslukkerne har været i brug, skal brugeren efterfølgende sørge for, at de ombyttes med nye fra Fjernvarme Fyns lager.
<b>Brandslanger</b>	Brandslanger på brandposter er kun til brug ved brand og må ikke fjernes fra holderne.
<b>Evakuering</b>	Ved sirene med varierende tone skal anlægget evakueres. Gå straks til nærmeste mødested, som er kontrolrummet.

### Sikkerhedsregler

Færdselslovens almindelige bestemmelser skal overholdes på Fjernvarme Fyn Affaldsenergis område. Af hensyn til sikkerheden må du ikke køre hurtigere end 10 km/t i aflæsningshallen.

Forvolder du skade på bomanlæg eller andet materiel, skal du straks meddele det til kontrolrummet. Du vil blive faktureret udgiften til reparation.

Procedure for aflæsning af affald skal overholdes.

Du må ikke færdes på Fjernvarme Fyns område i narko- eller alkoholpåvirket tilstand.

Overtrædelse af sikkerhedsreglerne kan medføre øjeblikkelig bortvisning.



**Fjernvarme Fyn Affaldsenergi**

Havnegade 120

5000 Odense C

[kontakt@fjernvarmefyn.dk](mailto:kontakt@fjernvarmefyn.dk)

[www.fjernvarmefyn.dk](http://www.fjernvarmefyn.dk)



**FJERNVARME FYN**